

弊社ホームページにて最新空室情報の閲覧、各種書式のダウンロードができます。ご登録お願いします。 <https://eslinq.co.jp> ID:eslinq PASS:0419

物件名	アイランド小野山					★最新の空室状況・お部屋止め・条件交渉等は専用携帯【080-3271-0661】までご連絡をお願いします。				
所在地	〒525-0059	滋賀県草津市野路9丁目9-22	構造	鉄筋コンクリート造/7階建/83戸	完成	平成9年3月(1997年3月)				

募集条件					特約事項				
礼金	なし	契約時	敷金	60,000円	契約時	① 町費は借主の負担とし、解約時に返金されない事とする。 ② 本契約における解約通知は2ヶ月前に貸主に提出しなければならない。 ③ 点検及び清掃の為、3月のみ20日までに本物件を明け渡さなければならない。 ④ 借主が本契約を1年未満で解約した場合、違約金として金50,000円を貸主に支払わなければならない。 ⑤ 乙は契約期間中、賃貸人が指定する賃料保証会社の家賃滞納保証に加入しなければならない。尚、保証契約が解除された場合は本契約も終了する。 ⑥ 本契約は家電等を賃貸人が賃借人に貸与する契約につき、賃借人が1年未満に本契約を解約した場合、違約金として金40,000円を賃借人は賃貸人に支払わなければならない。 ⑦ 退去時に敷金より基本清掃料として、金33,000円を差し引きする。 ⑧ ⑨			
共益費	5,500円	毎月	水道代	2,500円	毎月				
ヒューズ代	実費(検針請求)	毎月	駐車代	5,500円	毎月				
更新料	なし	更新毎	更新事務手数料	16,500円 <small>LINQサポート加入で不要</small>	更新毎				
契約期間	4年間		町会費(4年分)	12,000円	契約時更新毎				
火災保険	LINQサポートに含む(ジャパン少額短期保険)		LINQサポート	1,980円	毎月				
	法人契約の場合は入居者が被保険者のみ受付		鍵交換費	16,500円	契約時				
口座振替手数料	330円	毎月	保証会社	月額総額の50%	契約時				
ネット接続料	5,500円	契約時	全保連株式会社	10,000円	1年毎				

申込状況	退去日	号室	内覧方法	家賃	備考①	備考②	備考③	広告料
あり 11/1	即	503	南京錠	42,500	保証会社(全保連)加入	ベランダ 南西向き		50,000円
				レンタル家電付	※ 冷蔵庫・洗濯機・電子レンジ(オーナー家電)の3点となります。家賃1,500円UPしております。			
あり 10/14	改装	311	南京錠	41,000	保証会社(全保連)加入	ベランダ 南西向き		50,000円
あり 11/26	2/28	107		40,000	保証会社(全保連)加入	ベランダ 南西向き		50,000円
あり 10/30	2/28	615		42,000	保証会社(全保連)加入	ベランダ 南西向き	角部屋	50,000円
あり 12/3	3/20	103		41,500	保証会社(全保連)加入	ベランダ 南西向き		50,000円
				レンタル家電付	※ 冷蔵庫・洗濯機・電子レンジ・ケトル・WIFIルーター の5点となります。家賃1,500円UPしております。			
あり 10/6	3/20	301		43,500	保証会社(全保連)加入	ベランダ 南西向き	角部屋	50,000円
				レンタル家電付	※ 冷蔵庫・洗濯機・電子レンジ・ケトル・WIFIルーター の5点となります。家賃1,500円UPしております。			

弊社ホームページにて最新空室情報の閲覧、各種書式のダウンロードができます。ご登録をお願いします。 <https://eslinq.co.jp> ID:eslinq PASS:0419

物件名	アイランド小野山					★最新の空室状況・お部屋止め・条件交渉等は専用携帯【080-3271-0661】までご連絡をお願いします。				
所在地	〒525-0059	滋賀県草津市野路9丁目9-22	構造	鉄筋コンクリート造/7階建/83戸	完成	平成9年3月(1997年3月)				

募集条件				特約事項			
礼金	なし	契約時	敷金	60,000円	契約時	① 町費は借主の負担とし、解約時に返金されない事とする。	
共益費	5,500円	毎月	水道代	2,500円	毎月	② 本契約における解約通知は2ヶ月前に貸主に提出しなければならない。	
ヒーツ代	実費(検針請求)	毎月	駐車代	5,500円	毎月	③ 点検及び清掃の為、3月のみ20日までに本物件を明け渡さなければならない。	
更新料	なし	更新毎	更新事務手数料	16,500円 <small>LINQサポート加入で不要</small>	更新毎	④ 借主が本契約を1年未満で解約した場合、違約金として金50,000円を貸主に支払わなければならない。	
契約期間	4年間		町会費(4年分)	12,000円	契約時更新毎	⑤ 乙は契約期間中、賃貸人が指定する賃料保証会社の家賃滞納保証に加入しなければならない。尚、保証契約が解除された場合は本契約も終了する。	
火災保険	LINQサポートに含む(ジャパン少額短期保険)		LINQサポート	1,980円	毎月	⑥ 本契約は家電等を賃貸人が賃借人に貸与する契約につき、賃借人が1年未満に本契約を解約した場合、違約金として金40,000円を賃借人は賃貸人に支払わなければならない。	
	法人契約の場合は入居者が被保険者のみ受付		鍵交換費	16,500円	契約時	⑦ 退去時に敷金より基本清掃料として、金33,000円を差し引きする。	
口座振替手数料	330円	毎月	保証会社	月額総額の50%	契約時	⑧	
ネット接続料	5,500円	契約時	全保連株式会社	10,000円	1年毎	⑨	

申込状況	退去日	号室	内覧方法	家賃	備考①	備考②	備考③	広告料
あり 1/8	2/28	706		42,500	保証会社(全保連)加入	ベランダ 南西向き		50,000円
				レンタル家電付	※ 冷蔵庫・洗濯機・電子レンジ・ケトル・WIFIルーター の5点となります。家賃1,500円UPしております。			
あり 1/19	2/28	313		42,500	保証会社(全保連)加入	ベランダ 南西向き		50,000円
				レンタル家電付	※ 冷蔵庫・洗濯機・電子レンジ・ケトル・WIFIルーター の5点となります。家賃1,500円UPしております。			
あり 1/19	2/28	612		41,000	保証会社(全保連)加入	ベランダ 南西向き		50,000円
あり 1/19	3/20	307		42,500	保証会社(全保連)加入	ベランダ 南西向き		50,000円
				レンタル家電付	※ 冷蔵庫・洗濯機・電子レンジ・ケトル・WIFIルーター の5点となります。家賃1,500円UPしております。			
あり 1/13	3/20	606		41,000	保証会社(全保連)加入	ベランダ 南西向き		50,000円
	3/20	212		41,000	保証会社(全保連)加入	ベランダ 南西向き	駐車場 なし	50,000円
	3/20	711		41,000	保証会社(全保連)加入	ベランダ 南西向き	駐車場 なし	50,000円
	4/30	708		42,000	保証会社(全保連)加入	ベランダ 南西向き		50,000円

弊社ホームページにて最新空室情報の閲覧、各種書式のダウンロードができます。ご登録をお願いします。 <https://eslinq.co.jp> ID:eslinq PASS:0419

物件名	アルカディア堂山					★最新の空室状況・お部屋止め・条件交渉等は専用携帯【080-3271-0661】までご連絡をお願いします。				
所在地	〒520-2145	滋賀県大津市大將軍2丁目3-5	構造	鉄筋コンクリート造/5階建/48戸	完成	平成9年3月(1997年3月)				

募集条件				特約事項			
礼金	なし	契約時	敷金	なし	契約時	① 町費は借主の負担とし、解約時に返金されない事とする。 ② 本契約における解約通知は2ヶ月前に貸主に提出しなければならない。 ③ 点検及び清掃の為、3月のみ20日までに本物件を明け渡さなければならない。 ④ 借主が本契約を1年未満で解約した場合、違約金として金50,000円を貸主に支払わなければならない。 ⑤ 乙は契約期間中、賃貸人が指定する賃料保証会社の家賃滞納保証に加入しなければならない。尚、保証契約が解除された場合は本契約も終了する。 ⑥ 本契約は家電等を賃貸人が賃借人に貸与する契約につき、賃借人が1年未満に本契約を解約した場合、違約金として金40,000円を賃借人は賃貸人に支払わなければならない。 ⑦ 退去時に基本清掃料として、金33,000円を乙は甲へ支払うものとする。 ⑧ ⑨	
共益費	5,000円	毎月	水道代	実費(大津市)	毎月		
ガス	なし(オール電化)	毎月	駐車代	5,500円	毎月		
更新料	なし	更新毎	更新事務手数料	16,500円 LINQサポート加入で不要	更新毎		
契約期間	4年間		町会費(4年分)	なし	契約時 更新毎		
火災保険	LINQサポートに含む(ジャパン少額短期保険)		LINQサポート	1,980円	毎月		
	法人契約の場合は入居者が被保険者のみ受付		鍵交換費	16,500円	契約時		
口座振替手数料	330円	毎月	保証会社	月額総額の50%	契約時		
ネット接続料	5,500円	契約時	全保連株式会社	10,000円	1年毎		

申込状況	退去日	号室	内覧方法	家賃	備考①	備考②	備考③	広告料
あり 1/28	改装	406	南京錠	42,500	保証会社(全保連)加入	駐車場 20番 募集中		41,000円
				レンタル家電付	※ 冷蔵庫・洗濯機・電子レンジ・ケトル・WIFIルーター の5点となります。家賃1,500円UPしております。			
あり 1/17	2/28	103		40,000	保証会社(全保連)加入	駐車場なし		40,000円
あり 1/17	2/28	301		43,000	保証会社(全保連)加入	駐車場 23番 募集中		43,000円
	3/20	208		41,000	保証会社(全保連)加入	駐車場 15番 募集中		41,000円
	3/20	306		42,500	保証会社(全保連)加入	駐車場 5番 募集中		41,000円
				レンタル家電付	※ 冷蔵庫・洗濯機・電子レンジ・ケトル・WIFIルーター の5点となります。家賃1,500円UPしております。			
あり 1/17	3/20	407		41,000	保証会社(全保連)加入	駐車場なし		41,000円
あり 1/17	3/20	505		41,000	保証会社(全保連)加入	駐車場なし		41,000円
	4/30	110		40,000	保証会社(全保連)加入	駐車場 1番(軽) 募集中		40,000円

弊社ホームページにて最新空室情報の閲覧、各種書式のダウンロードができます。ご登録をお願いします。 <https://eslinq.co.jp> ID:eslinq PASS:0419

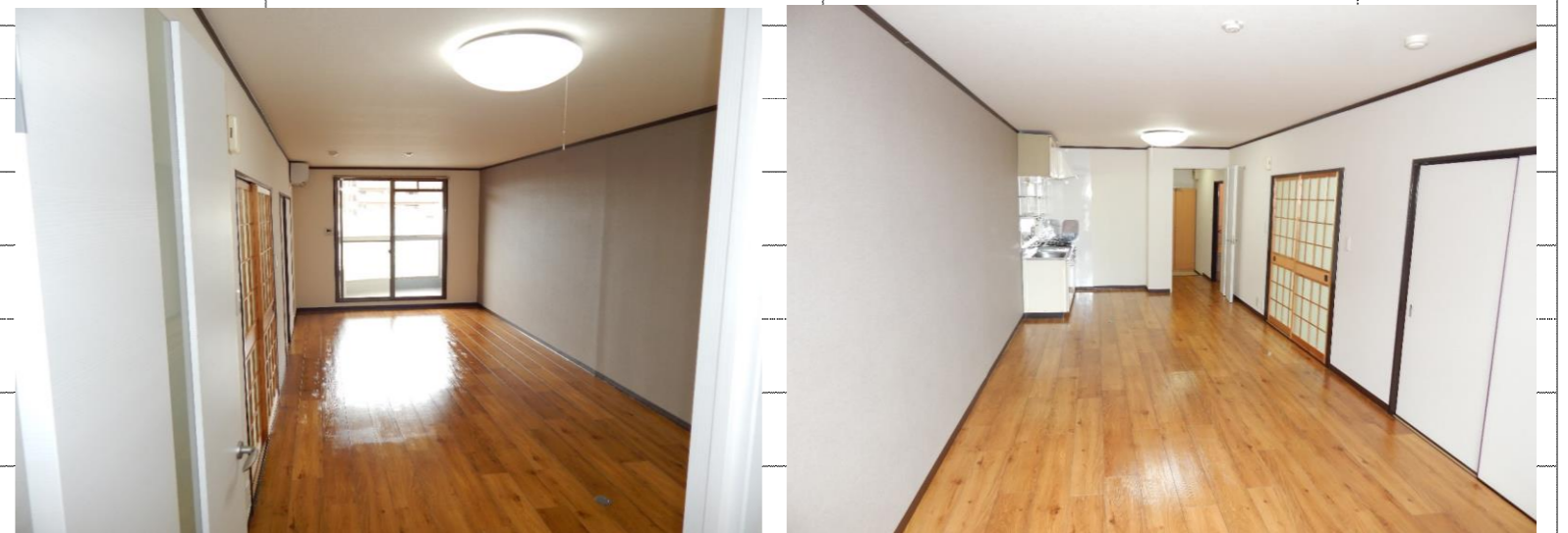
★最新の空室状況・お部屋止め・条件交渉等は専用携帯【080-3271-0661】までご連絡をお願いします。

物件名	コーポSevenT's				
所在地	〒525-0027 滋賀県草津市野村1丁目25-28	構造	鉄筋ALC造 / 4階建 / 7戸	完成	平成2年7月(1990年7月)

募集条件				特約事項	
礼金	1DK 35,000円 1DK以外 100,000円	契約時	敷金	なし	契約時
共益費	3,500円	毎月	水道代	1DK 2,500円 1DK以外 2,500円/人	毎月
ガス	実費(大阪ガス)	毎月	駐車代	7,700円 敷地外となります	毎月
更新料	なし	更新毎	更新事務手数料	16,500円 LINQサポート加入で不要	更新毎
契約期間	2年間		町会費(2年分)	8,400円	契約時 更新毎
火災保険	LINQサポートに含む(ジャパン少額短期保険)		LINQサポート	1,980円	毎月
	法人契約の場合は入居者が被保険者のみ受付		鍵交換費	16,500円	契約時
口座振替手数料	330円	毎月	保証会社	月額総額の50%	契約時
ネット接続料	NTT 光ネクスト ひかり配線ミニプラン	個別契約	全保連株式会社	10,000円	1年毎

- ① 町費は借主の負担とし、解約時に返金されない事とする。
- ② 本契約における解約通知は2ヶ月前に貸主に提出しなければならない。
- ③ 点検及び清掃の為、3月のみ20日までに本物件を明け渡さなければならない。
- ④ 借主が本契約を1年未満で解約した場合、違約金として金50,000円を貸主に支払わなければならない。
- ⑤ 乙は契約期間中、賃貸人が指定する賃料保証会社の家賃滞納保証に加入しなければならない。尚、保証契約が解除された場合は本契約も終了する。
- ⑥ 本契約は家電等を賃貸人が賃借人に貸与する契約につき、賃借人が1年未満に本契約を解約した場合、違約金として金40,000円を賃借人は賃貸人に支払わなければならない。
- ⑦ 1DK : 退去時に基本清掃料として、金33,000円を乙は甲へ支払うものとする。
1DK以外: 退去時に基本清掃料として、金44,000円を乙は甲へ支払うものとする。
- ⑧
- ⑨

申込状況	退去日	号室	内覧方法	家賃	備考①	備考②	備考③	広告料
	3/18	301		67,000	保証会社(全保連)加入	外部駐車場あり		67,000円



↑302号室の図面です。
(301は反転タイプ)

弊社ホームページにて最新空室情報の閲覧、各種書式のダウンロードができます。ご登録をお願いします。 <https://eslinq.co.jp> ID:eslinq PASS:0419

物件名	メゾンクレール					★最新の空室状況・お部屋止め・条件交渉等は専用携帯【080-3271-0661】までご連絡をお願いします。				
所在地	〒525-0058	滋賀県草津市野路東5丁目3-11	構造	鉄筋コンクリート造/5階建/30戸	完成	平成9年3月(1997年3月)				

募集条件				特約事項			
礼金	なし	契約時	敷金	60,000円	契約時	① 町費は借主の負担とし、解約時に返金されない事とする。	
共益費	5,500円	毎月	水道代	2,500円	毎月	② 本契約における解約通知は2ヶ月前に貸主に提出しなければならない。	
ガス代	実費(大阪ガス)	毎月	駐車代	5,500円	毎月	③ 点検及び清掃の為、3月のみ20日までに本物件を明け渡さなければならない。	
更新料	なし	更新毎	更新事務手数料	16,500円 <small>LINQサポート加入で不要</small>	更新毎	④ 借主が本契約を1年未満で解約した場合、違約金として金50,000円を貸主に支払わなければならない。	
契約期間	4年間		町会費(4年分)	12,000円	契約時 更新毎	⑤ 乙は契約期間中、賃貸人が指定する賃料保証会社の家賃滞納保証に加入しなければならない。尚、保証契約が解除された場合は本契約も終了する。	
火災保険	LINQサポートに含む(ジャパン少額短期保険)		LINQサポート	1,980円	毎月	⑥ 本契約は家電等を賃貸人が賃借人に貸与する契約につき、賃借人が1年未満に本契約を解約した場合、違約金として金40,000円を賃借人は賃貸人に支払わなければならない。	
	法人契約の場合は入居者が被保険者のみ受付		鍵交換費	22,000円	契約時	⑦ 退去時に敷金より基本清掃料として、金33,000円を差し引きする。	
口座振替手数料	330円	毎月	保証会社	月額総額の50%	契約時	⑧	
ネット接続料	5,500円	契約時	全保連株式会社	10,000円	1年毎	⑨	

申込状況	退去日	号室	内覧方法	家賃	備考①	備考②	備考③	広告料
あり 10/14	3/20	201		43,000	保証会社(全保連)加入	角部屋		43,000円
あり 1/19	3/20	502		45,000	保証会社(全保連)加入			45,000円
あり 1/19	3/20	503		46,500	保証会社(全保連)加入			45,000円
				レンタル家電付	※ 冷蔵庫・洗濯機・電子レンジ・ケトル・WIFIルーター の5点となります。家賃1,500円UPしております。			
あり 2/5	3/20	302		44,000	保証会社(全保連)加入			44,000円

弊社ホームページにて最新空室情報の閲覧、各種書式のダウンロードができます。ご登録をお願いします。 <https://eslinq.co.jp> ID:eslinq PASS:0419

物件名	若草フェニックスマンション					★最新の空室状況・お部屋止め・条件交渉等は専用携帯【080-3271-0661】までご連絡をお願いします。				
所在地	〒525-0044	滋賀県草津市岡本町1108番地			構造	鉄筋コンクリート造/3階建/30戸		完成	平成9年3月(1997年3月)	

募集条件					特約事項					
礼金	なし	契約時	敷金	60,000円	契約時	① 町費は借主の負担とし、解約時に返金されない事とする。 ② 本契約における解約通知は2ヶ月前に貸主に提出しなければならない。 ③ 点検及び清掃の為、3月のみ20日までに本物件を明け渡さなければならない。 ④ 借主が本契約を1年未満で解約した場合、違約金として金50,000円を貸主に支払わなければならない。 ⑤ 乙は契約期間中、賃貸人が指定する賃料保証会社の家賃滞納保証に加入しなければならない。尚、保証契約が解除された場合は本契約も終了する。 ⑥ 本契約は家電等を賃貸人が賃借人に貸与する契約につき、賃借人が1年未満に本契約を解約した場合、違約金として金40,000円を賃借人は賃貸人に支払わなければならない。 ⑦ 退去時に敷金より基本清掃料として、金33,000円を差し引きする。 ⑧ ⑨				
共益費	4,000円	毎月	水道代	2,500円	毎月					
ガス	なし(オール電化)	毎月	駐車代	5,500円	毎月					
更新料	なし	更新毎	更新事務手数料	16,500円 <small>LINQサポート加入で不要</small>	更新毎					
契約期間	4年間		町会費(4年分)	なし	契約時 更新毎					
火災保険	LINQサポートに含む(ジャパン少額短期保険)		LINQサポート	1,980円	毎月					
	法人契約の場合は入居者が被保険者のみ受付		鍵交換費	16,500円	契約時					
口座振替手数料	330円	毎月	保証会社	月額総額の50%	契約時					
ネット接続料	5,500円	契約時	全保連株式会社	10,000円	1年毎					

申込状況	退去日	号室	内覧方法	家賃	備考①	備考②	備考③	広告料
あり 10/27	改装	308	南京錠	38,500	保証会社(全保連)加入		CATV400円/月	37,000円
				レンタル家電付	※ 冷蔵庫・洗濯機・電子レンジ(オーナー家電)の3点となります。家賃1,500円UPしております。			
あり 1/19	2/28	107		37,500	保証会社(全保連)加入	駐車場 14番 募集中	CATV400円/月	36,000円
				レンタル家電付	※ 冷蔵庫・洗濯機・電子レンジ・ケトル・WIFIルーター の5点となります。家賃1,500円UPしております。			
あり 1/23	3/20	105		37,500	保証会社(全保連)加入	駐車場 11番 募集中	CATV400円/月	36,000円
				レンタル家電付	※ 冷蔵庫・洗濯機・電子レンジ・ケトル・WIFIルーター の5点となります。家賃1,500円UPしております。			
あり 2/6	4/30	205		37,000	保証会社(全保連)加入	駐車場 17番 募集中	CATV400円/月	37,000円