

弊社ホームページにて最新空室情報の閲覧、各種書式のダウンロードができます。ご登録をお願いします。 <https://eslinq.co.jp> ID:eslinq PASS:0419

| | | | | | | | | | | |
|-----|-----------|-----------------|----|-------------------|----|---|--|--|--|--|
| 物件名 | アイランド小野山 | | | | | ★最新の空室状況・お部屋止め・条件交渉等は専用携帯【080-3271-0661】までご連絡をお願いします。 | | | | |
| 所在地 | 〒525-0059 | 滋賀県草津市野路9丁目9-22 | 構造 | 鉄筋コンクリート造/7階建/83戸 | 完成 | 平成9年3月(1997年3月) | | | | |

| 募集条件 | | | | | 特約事項 | | | | |
|---------|-------------------------|-----|----------|---|--------|---|--|--|--|
| 礼金 | なし | 契約時 | 敷金 | 60,000円 | 契約時 | ① 町費は借主の負担とし、解約時に返金されない事とする。 ② 本契約における解約通知は2ヶ月前に貸主に提出しなければならない。 ③ 点検及び清掃の為、3月のみ20日までに本物件を明け渡さなければならない。 ④ 借主が本契約を1年未満で解約した場合、違約金として金50,000円を貸主に支払わなければならない。 ⑤ 乙は契約期間中、賃貸人が指定する賃料保証会社の家賃滞納保証に加入しなければならない。尚、保証契約が解除された場合は本契約も終了する。 ⑥ 本契約は家電等を賃貸人が賃借人に貸与する契約につき、賃借人が1年未満に本契約を解約した場合、違約金として金40,000円を賃借人は賃貸人に支払わなければならない。 ⑦ 退去時に敷金より基本清掃料として、金33,000円を差し引きする。 ⑧ ⑨ | | | |
| 共益費 | 5,500円 | 毎月 | 水道代 | 2,500円 | 毎月 | | | | |
| ヒーツ代 | 実費(検針請求) | 毎月 | 駐車代 | 5,500円 | 毎月 | | | | |
| 更新料 | なし | 更新毎 | 更新事務手数料 | 16,500円 <small>LINQサポート加入で不要</small> | 更新毎 | | | | |
| 契約期間 | 4年間 | | 町会費(4年分) | 12,000円 | 契約時更新毎 | | | | |
| 火災保険 | LINQサポートに含む(ジャパン少額短期保険) | | LINQサポート | 1,980円 | 毎月 | | | | |
| | 法人契約の場合は入居者が被保険者のみ受付 | | 鍵交換費 | 16,500円 | 契約時 | | | | |
| 口座振替手数料 | 330円 | 毎月 | 保証会社 | 月額総額の50% | 契約時 | | | | |
| ネット接続料 | 5,500円 | 契約時 | 全保連株式会社 | 10,000円 | 1年毎 | | | | |

| 申込状況 | 退去日 | 号室 | 内覧方法 | 家賃 | 備考① | 備考② | 備考③ | 広告料 |
|-------------|------|-----|------|---------|--|-----------|-----|---------|
| あり 11/1 | 即 | 503 | 南京錠 | 42,500 | 保証会社(全保連)加入 | ベランダ 南西向き | | 50,000円 |
| | | | | レンタル家電付 | ※ 冷蔵庫・洗濯機・電子レンジ(オーナー家電)の3点となります。家賃1,500円UPしております。 | | | |
| あり 10/22 | 即 | 605 | 南京錠 | 42,500 | 保証会社(全保連)加入 | ベランダ 南西向き | | 50,000円 |
| | | | | レンタル家電付 | ※ 冷蔵庫・洗濯機・電子レンジ・ケトル・WIFIルーターの5点となります。家賃1,500円UPしております。 | | | |
| あり 10/14 | 1/31 | 311 | | 41,000 | 保証会社(全保連)加入 | ベランダ 南西向き | | 50,000円 |
| あり 11/26 | 2/28 | 107 | | 40,000 | 保証会社(全保連)加入 | ベランダ 南西向き | | 50,000円 |
| あり 10/30 | 2/28 | 615 | | 42,000 | 保証会社(全保連)加入 | ベランダ 南西向き | 角部屋 | 50,000円 |
| あり 12/3 | 3/20 | 103 | | 41,500 | 保証会社(全保連)加入 | ベランダ 南西向き | | 50,000円 |
| | | | | レンタル家電付 | ※ 冷蔵庫・洗濯機・電子レンジ・ケトル・WIFIルーターの5点となります。家賃1,500円UPしております。 | | | |
| あり 10/6 | 3/20 | 301 | | 43,500 | 保証会社(全保連)加入 | ベランダ 南西向き | 角部屋 | 50,000円 |
| | | | | レンタル家電付 | ※ 冷蔵庫・洗濯機・電子レンジ・ケトル・WIFIルーターの5点となります。家賃1,500円UPしております。 | | | |

弊社ホームページにて最新空室情報の閲覧、各種書式のダウンロードができます。ご登録をお願いします。 <https://eslinq.co.jp> ID:eslinq PASS:0419

| | | | | | | | | | | |
|-----|-----------|-----------------|----|-------------------|----|---|--|--|--|--|
| 物件名 | アルカディア堂山 | | | | | ★最新の空室状況・お部屋止め・条件交渉等は専用携帯【080-3271-0661】までご連絡をお願いします。 | | | | |
| 所在地 | 〒520-2145 | 滋賀県大津市大將軍2丁目3-5 | 構造 | 鉄筋コンクリート造/5階建/48戸 | 完成 | 平成9年3月(1997年3月) | | | | |

| 募集条件 | | | | 特約事項 | | | |
|---------|-------------------------|-----|----------|--------------------------|--------|---|--|
| 礼金 | なし | 契約時 | 敷金 | なし | 契約時 | ① 町費は借主の負担とし、解約時に返金されない事とする。 | |
| 共益費 | 5,000円 | 毎月 | 水道代 | 実費(大津市) | 毎月 | ② 本契約における解約通知は2ヶ月前に貸主に提出しなければならない。 | |
| ガス | なし(オール電化) | 毎月 | 駐車代 | 5,500円 | 毎月 | ③ 点検及び清掃の為、3月のみ20日までに本物件を明け渡さなければならない。 | |
| 更新料 | なし | 更新毎 | 更新事務手数料 | 16,500円 LINQサポート加入で不要 | 更新毎 | ④ 借主が本契約を1年未満で解約した場合、違約金として金50,000円を貸主に支払わなければならない。 | |
| 契約期間 | 4年間 | | 町会費(4年分) | なし | 契約時更新毎 | ⑤ 乙は契約期間中、賃貸人が指定する賃料保証会社の家賃滞納保証に加入しなければならない。尚、保証契約が解除された場合は本契約も終了する。 | |
| 火災保険 | LINQサポートに含む(ジャパン少額短期保険) | | LINQサポート | 1,980円 | 毎月 | ⑥ 本契約は家電等を賃貸人が賃借人に貸与する契約につき、賃借人が1年未満に本契約を解約した場合、違約金として金40,000円を賃借人は賃貸人に支払わなければならない。 | |
| | 法人契約の場合は入居者が被保険者のみ受付 | | 鍵交換費 | 16,500円 | 契約時 | ⑦ 退去時に基本清掃料として、金33,000円を乙は甲へ支払うものとする。 | |
| 口座振替手数料 | 330円 | 毎月 | 保証会社 | 月額総額の50% | 契約時 | ⑧ | |
| ネット接続料 | 5,500円 | 契約時 | 全保連株式会社 | 10,000円 | 1年毎 | ⑨ | |

| 申込状況 | 退去日 | 号室 | 内覧方法 | 家賃 | 備考① | 備考② | 備考③ | 広告料 |
|------------|------|-----|------|---------|---|-------------------|-------------|---------|
| あり 1/11 | 即 | 201 | 南京錠 | 43,000 | 保証会社(全保連)加入 | 駐車場 10番 募集中 | 角部屋・2面バルコニー | 43,000円 |
| あり 1/14 | 即 | 403 | 南京錠 | 41,000 | 保証会社(全保連)加入 | | | 41,000円 |
| | 1/31 | 406 | | 42,500 | 保証会社(全保連)加入 | 駐車場 20番 募集中 | | 41,000円 |
| | | | | レンタル家電付 | ※ 冷蔵庫・洗濯機・電子レンジ・ケトル・WIFIルーター の5点となります。家賃1,500円UPしております。 | | | |
| あり 1/17 | 2/28 | 103 | | 40,000 | 保証会社(全保連)加入 | | | 40,000円 |
| あり 1/17 | 2/28 | 301 | | 43,000 | 保証会社(全保連)加入 | 駐車場 23番 募集中 | | 43,000円 |
| | 3/20 | 208 | | 41,000 | 保証会社(全保連)加入 | 駐車場 15番 募集中 | | 41,000円 |
| | 3/20 | 306 | | 42,500 | 保証会社(全保連)加入 | 外部駐車場(エレガンスコート瀬田) | | 41,000円 |
| | | | | レンタル家電付 | ※ 冷蔵庫・洗濯機・電子レンジ・ケトル・WIFIルーター の5点となります。家賃1,500円UPしております。 | | | |
| あり 1/17 | 3/20 | 407 | | 41,000 | 保証会社(全保連)加入 | | | 41,000円 |
| あり 1/17 | 3/20 | 505 | | 41,000 | 保証会社(全保連)加入 | 駐車場 5番 募集中 | | 41,000円 |
| | 4/30 | 110 | | 40,000 | 保証会社(全保連)加入 | 駐車場 1番(軽) 募集中 | | 40,000円 |

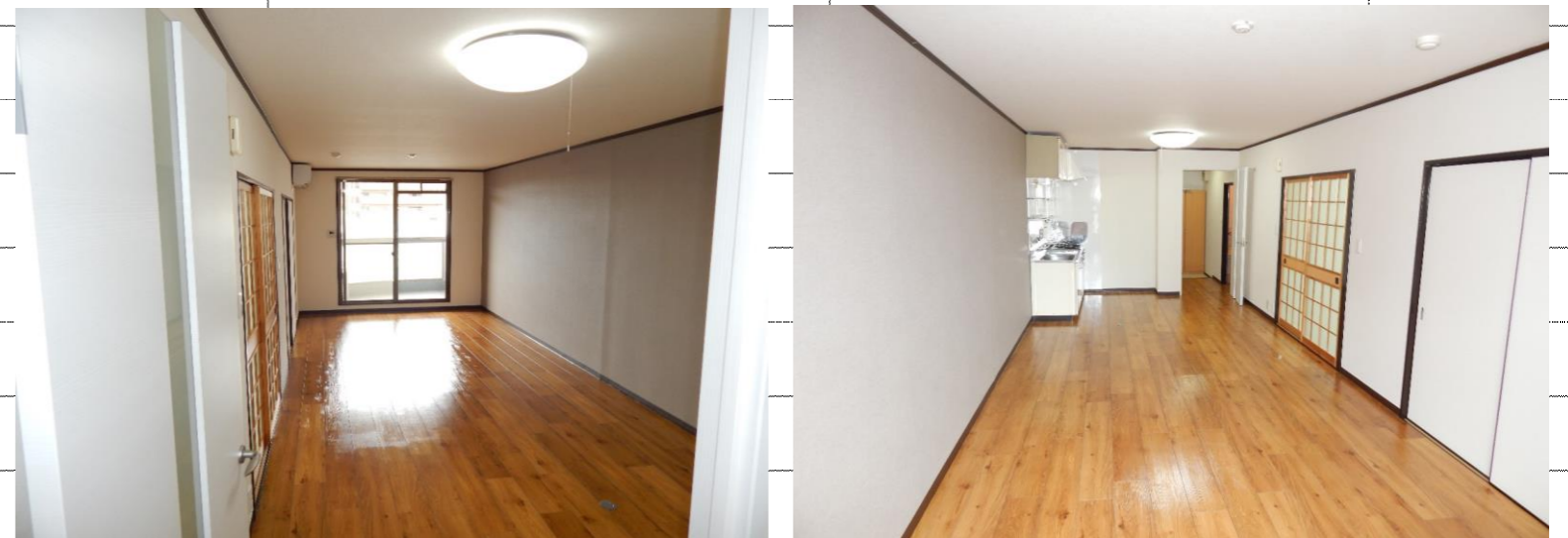
弊社ホームページにて最新空室情報の閲覧、各種書式のダウンロードができます。ご登録をお願いします。 <https://eslinq.co.jp> ID:eslinq PASS:0419

★最新の空室状況・お部屋止め・条件交渉等は専用携帯【080-3271-0661】までご連絡をお願いします。

| | | | | | | | |
|-----|-------------|------------------|--|----|-------------------|----|-----------------|
| 物件名 | コーポSevenT's | | | 構造 | 鉄筋ALC造 / 4階建 / 7戸 | 完成 | 平成2年7月(1990年7月) |
| 所在地 | 〒525-0027 | 滋賀県草津市野村1丁目25-28 | | | | | |

| 募集条件 | | | | 特約事項 | | | |
|---------|-------------------------------|-----|----------|------------------------------|------------|---|--|
| 礼金 | 1DK 35,000円 1DK以外 100,000円 | 契約時 | 敷金 | なし | 契約時 | ① 町費は借主の負担とし、解約時に返金されない事とする。 ② 本契約における解約通知は2ヶ月前に貸主に提出しなければならない。 ③ 点検及び清掃の為、3月のみ20日までに本物件を明け渡さなければならない。 ④ 借主が本契約を1年未満で解約した場合、違約金として金50,000円を貸主に支払わなければならない。 ⑤ 乙は契約期間中、賃貸人が指定する賃料保証会社の家賃滞納保証に加入しなければならない。尚、保証契約が解除された場合は本契約も終了する。 ⑥ 本契約は家電等を賃貸人が賃借人に貸与する契約につき、賃借人が1年未満に本契約を解約した場合、違約金として金40,000円を賃借人は賃貸人に支払わなければならない。 ⑦ 1DK : 退去時に基本清掃料として、金33,000円を乙は甲へ支払うものとする。 1DK以外: 退去時に基本清掃料として、金44,000円を乙は甲へ支払うものとする。 ⑧ ⑨ | |
| 共益費 | 3,500円 | 毎月 | 水道代 | 1DK 2,500円 1DK以外 2,500円/人 | 毎月 | | |
| ガス | 実費(大阪ガス) | 毎月 | 駐車代 | 7,700円 敷地外となります | 毎月 | | |
| 更新料 | なし | 更新毎 | 更新事務手数料 | 16,500円 LINQサポート加入で不要 | 更新毎 | | |
| 契約期間 | 2年間 | | 町会費(2年分) | 8,400円 | 契約時 更新毎 | | |
| 火災保険 | LINQサポートに含む(ジャパン少額短期保険) | | LINQサポート | 1,980円 | 毎月 | | |
| | 法人契約の場合は入居者が被保険者のみ受付 | | 鍵交換費 | 16,500円 | 契約時 | | |
| 口座振替手数料 | 330円 | 毎月 | 保証会社 | 月額総額の50% | 契約時 | | |
| ネット接続料 | NTT 光ネクスト ひかり配線ミニプラン 個別契約 | | 全保連株式会社 | 10,000円 | 1年毎 | | |

| 申込状況 | 退去日 | 号室 | 内覧方法 | 家賃 | 備考① | 備考② | 備考③ | 広告料 |
|------|------|-----|------|--------|-------------|---------|-----|---------|
| | 3/18 | 301 | | 67,000 | 保証会社(全保連)加入 | 外部駐車場あり | | 67,000円 |



↑302号室の図面です。
(301は反転タイプ)

弊社ホームページにて最新空室情報の閲覧、各種書式のダウンロードができます。ご登録をお願いします。 <https://eslinq.co.jp> ID:eslinq PASS:0419

| | | | | | | | | | | |
|-----|---------------|-----------------|--|--|----|---|--|----|-----------------|--|
| 物件名 | 若草フェニックスマンション | | | | | ★最新の空室状況・お部屋止め・条件交渉等は専用携帯【080-3271-0661】までご連絡をお願いします。 | | | | |
| 所在地 | 〒525-0044 | 滋賀県草津市岡本町1108番地 | | | 構造 | 鉄筋コンクリート造/3階建/30戸 | | 完成 | 平成9年3月(1997年3月) | |

| 募集条件 | | | | | 特約事項 | | | | | |
|---------|-------------------------|-----|----------|---|------------|---|--|--|--|--|
| 礼金 | なし | 契約時 | 敷金 | 60,000円 | 契約時 | ① 町費は借主の負担とし、解約時に返金されない事とする。 ② 本契約における解約通知は2ヶ月前に貸主に提出しなければならない。 ③ 点検及び清掃の為、3月のみ20日までに本物件を明け渡さなければならない。 ④ 借主が本契約を1年未満で解約した場合、違約金として金50,000円を貸主に支払わなければならない。 ⑤ 乙は契約期間中、賃貸人が指定する賃料保証会社の家賃滞納保証に加入しなければならない。尚、保証契約が解除された場合は本契約も終了する。 ⑥ 本契約は家電等を賃貸人が賃借人に貸与する契約につき、賃借人が1年未満に本契約を解約した場合、違約金として金40,000円を賃借人は賃貸人に支払わなければならない。 ⑦ 退去時に敷金より基本清掃料として、金33,000円を差し引きする。 ⑧ ⑨ | | | | |
| 共益費 | 4,000円 | 毎月 | 水道代 | 2,500円 | 毎月 | | | | | |
| ガス | なし(オール電化) | 毎月 | 駐車代 | 5,500円 | 毎月 | | | | | |
| 更新料 | なし | 更新毎 | 更新事務手数料 | 16,500円 <small>LINQサポート加入で不要</small> | 更新毎 | | | | | |
| 契約期間 | 4年間 | | 町会費(4年分) | なし | 契約時 更新毎 | | | | | |
| 火災保険 | LINQサポートに含む(ジャパン少額短期保険) | | LINQサポート | 1,980円 | 毎月 | | | | | |
| | 法人契約の場合は入居者が被保険者のみ受付 | | 鍵交換費 | 16,500円 | 契約時 | | | | | |
| 口座振替手数料 | 330円 | 毎月 | 保証会社 | 月額総額の50% | 契約時 | | | | | |
| ネット接続料 | 5,500円 | 契約時 | 全保連株式会社 | 10,000円 | 1年毎 | | | | | |

| 申込状況 | 退去日 | 号室 | 内覧方法 | 家賃 | 備考① | 備考② | 備考③ | 広告料 |
|-------------|------|-----|------|---------|---|-------------|------------|---------|
| あり 10/27 | 1/31 | 308 | | 38,500 | 保証会社(全保連)加入 | | CATV400円/月 | 37,000円 |
| | | | | レンタル家電付 | ※ 冷蔵庫・洗濯機・電子レンジの3点となります。家賃1,500円UPしております。 | | | |
| あり 1/19 | 2/28 | 107 | | 37,500 | 保証会社(全保連)加入 | 駐車場 14番 募集中 | CATV400円/月 | 36,000円 |
| | | | | レンタル家電付 | ※ 冷蔵庫・洗濯機・電子レンジの3点となります。家賃1,500円UPしております。 | | | |
| あり 1/23 | 3/20 | 105 | | 37,500 | 保証会社(全保連)加入 | 駐車場 11番 募集中 | CATV400円/月 | 36,000円 |
| | | | | レンタル家電付 | ※ 冷蔵庫・洗濯機・電子レンジの3点となります。家賃1,500円UPしております。 | | | |
| | 4/30 | 205 | | 37,000 | 保証会社(全保連)加入 | 駐車場 17番 募集中 | CATV400円/月 | 36,000円 |