

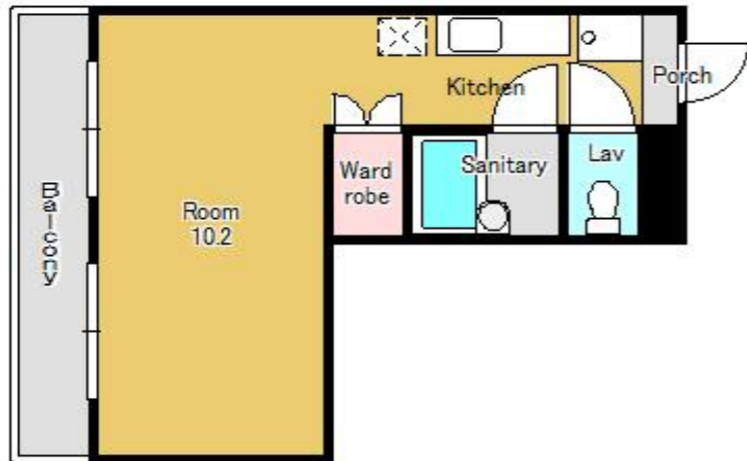
弊社ホームページにて最新空室情報の閲覧、各種書式のダウンロードができます。ご登録をお願いします。 <https://eslinq.co.jp> ID:eslinq PASS:0419

★最新の空室状況・お部屋止め・条件交渉等は専用携帯【080-3271-0661】までご連絡をお願いします。

物件名	メゾンハウスⅡ			構造	鉄骨ALC造/4階建/11戸 店舗 3戸	完成	平成2年9月(1990年9月)
所在地	〒615-0046	京都府京都市右京区西院西溝崎町45-2					

募集条件				特約事項			
礼金	なし	契約時	敷金	1K 30,000円	契約時	① 町費は借主の負担とし、解約時に返金されない事とする。 ② 本契約における解約通知は2ヶ月前に貸主に提出しなければならない。 ③ 点検及び清掃の為、3月のみ22日までに本物件を明け渡さなければならない。 ④ 借主が本契約を1年未満で解約した場合、違約金として金50,000円を貸主に支払わなければならない。 ⑤ 乙は契約期間中、賃貸人が指定する賃料保証会社の家賃滞納保証に加入しなければならない。尚、保証契約が解除された場合は本契約も終了する。 ⑥ 1K : 退去時に敷金より基本清掃料として、金25,000円(消費税別途加算)を差し引きする。 1K以外: 退去時に敷金より基本清掃料として、金35,000円(消費税別途加算)を差し引きする。 ⑦ ⑧ ⑨	
共益費	3,000円	毎月	水道代	1K 2,500円 1K以外 検針請求	毎月		
ガス代	実費(大阪ガス)	毎月	駐車代	近隣駐車場 15,000円(税別)	毎月		
更新料	なし	更新毎	更新事務手数料	15,000円(税別) LINQサポート加入で不要	更新毎		
契約期間	2年間		町会費(2年分)	なし	契約時更新毎		
火災保険	LINQサポートに含む(ジャパン少額短期保険)		LINQサポート	1K 1,500円(税別) 1K以外 1,800円(税別)	毎月		
	法人契約の場合は入居者が被保険者のみ受付		鍵交換費	15,000円(税別)	契約時		
口座振替手数料	300円(税別)	毎月	保証会社	月額総額の30%	契約時		
ネット接続料	NTTフレッツ光ネクストマンションVDSL方式 個別契約		全保連株式会社	10,000円	1年毎		

申込状況	退去日	号室	内覧方法	家賃	備考①	備考①	備考③	広告料(内税)
あり 9/3	改装	301	南京錠	45,000	保証会社(全保連)加入	ベランダ東向き	洋間10帖タイプ	1ヶ月+ 20,000円



弊社ホームページにて最新空室情報の閲覧、各種書式のダウンロードができます。ご登録をお願いします。 <https://eslinq.co.jp> ID:eslinq PASS:0419

★最新の空室状況・お部屋止め・条件交渉等は専用携帯【080-3271-0661】までご連絡をお願いします。

物件名	メゾンハウス I (テナント)			構造	鉄骨ALC造/4階建/12戸 店舗 4戸	完成	平成2年9月(1990年9月)
所在地	〒615-0046	京都府京都市右京区西院西溝崎町45-1					

募集条件				特約事項			
礼金	家賃の2ヶ月分	契約時	敷金	家賃の1ヶ月分	契約時	① 町費は借主の負担とし、解約時に返金されない事とする。 ② 本契約における解約通知は3ヶ月前に貸主に提出しなければならない。 ③ 借主が本契約を1年未満で解約した場合、違約金として家賃の2ヶ月分を貸主に支払わなければならない。 ④ 乙は契約期間中、賃貸人が指定する賃料保証会社の家賃滞納保証に加入しなければならない。尚、保証契約が解除された場合は本契約も終了する。 ⑤ ⑥ ⑦ ⑧ ⑨	
共益費	5,000円(税別)	毎月	水道代	実費(検針請求)	毎月		
ガス代	実費(大阪ガス)	毎月	駐車代	*****	毎月		
更新料	なし	更新毎	更新事務手数料	15,000円(税別)	更新毎		
契約期間	2年間		町会費(2年分)	なし	契約時更新毎		
火災保険	テナント総合保険(ジャパン少額短期保険)		LINQサポート	*****	毎月		
	事務所・店舗等	41,000円/2年	鍵交換費	15,000円(税別)×2ヶ所	契約時		
口座振替手数料	300円(税別)	毎月	保証会社	月額総額の100%	契約時		
ネット接続料	NTTフレッツ光	個別契約	全保連株式会社	月額総額の10%	1年毎		

申込状況	退去日	号室	内覧方法	家賃	備考①	備考①	備考③	広告料(内税)
	即	101	南京錠	85,000(税別)	保証会社(全保連)加入	現況:スケルトン		100,000円

